

## УЧЕТ ЭКОЛОГИЧЕСКОГО АСПЕКТА ПРИ РАЗРАБОТКЕ КОМПЛЕКСНОЙ СХЕМЫ ОРГАНИЗАЦИИ ДОРОЖНОГО ДВИЖЕНИЯ Г. КРАСНОЯРСКА

**МАРИЯ МИХАЙЛОВНА ПЕРОВА**

Заведующий научно-исследовательским сектором комплексного развития региональных транспортных систем  
ОАО «Научно-исследовательский институт автомобильного транспорта»



# ЗАГРЯЗНЕНИЕ АТМОСФЕРЫ В Г. КРАСНОЯРСКЕ

«Режим черного неба»



С 2013 года в Красноярске вдвое выросло число дней, когда метеорологи объявляют режим НМУ: в 2013 году их было 27, в 2016 – уже 58. В 2017 году режим черного неба вводился уже на протяжении более 20 дней.

Основные источники загрязнения атмосферы:

- предприятия машиностроения, цветной металлургии, химии, энергетики, строительной индустрии, котельные (ТЭЦ)
- **Автотранспорт (2014 г. – 33%)**

Уровень загрязнения воздуха высокий.

Средние за 2015 год концентрации бенз(а)пирена и формальдегида превышают санитарную норму



В рейтинге экологического управления городов России за 2015 год Красноярск занимает **44-е** место из 55 городов (Минприроды России)

# ДИФФЕРЕНЦИАЦИЯ ТРАНСПОРТНЫХ СРЕДСТВ ПО СРОКУ С МОМЕНТА ВЫПУСКА

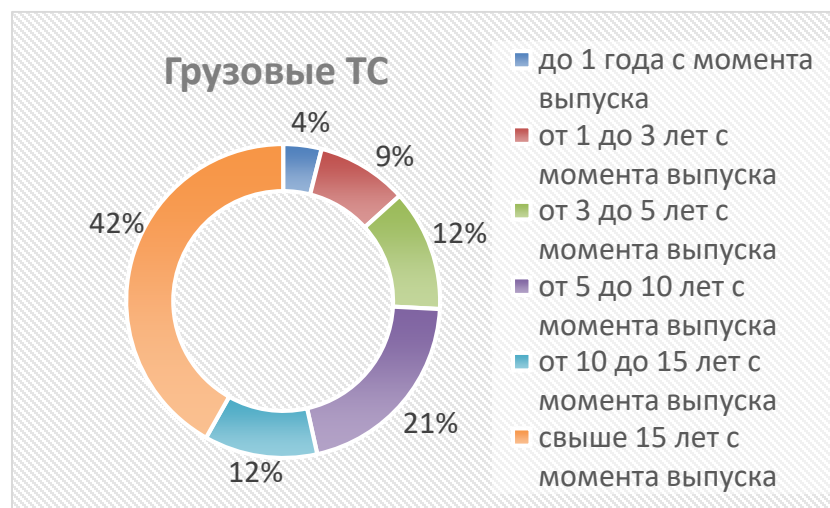
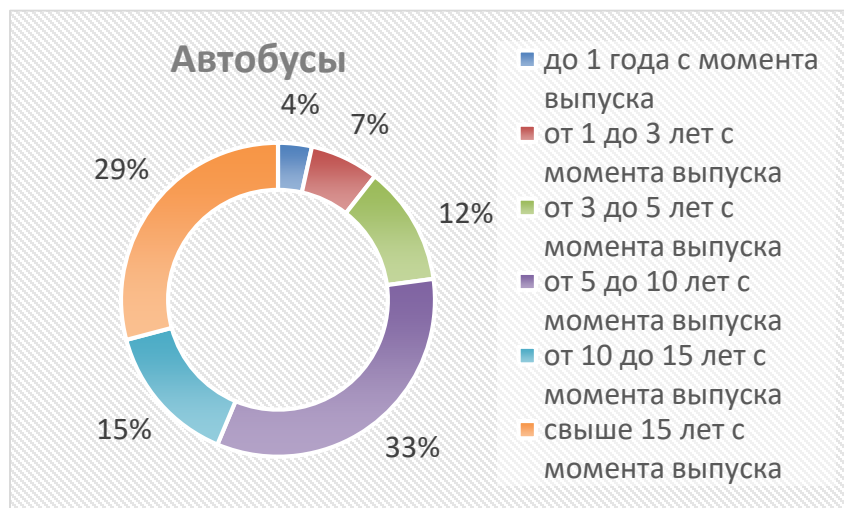
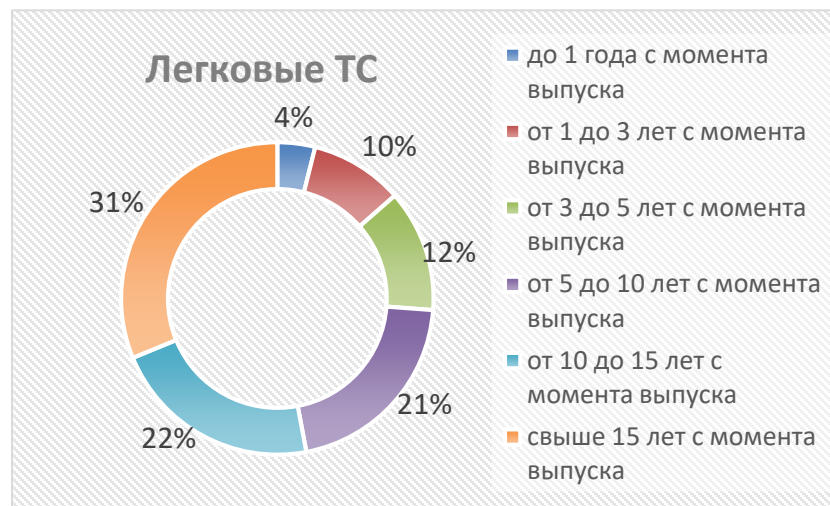
Всего в г. Красноярске зарегистрировано:  
407 995 транспортных средств (по состоянию на 2016 г.),

из них:

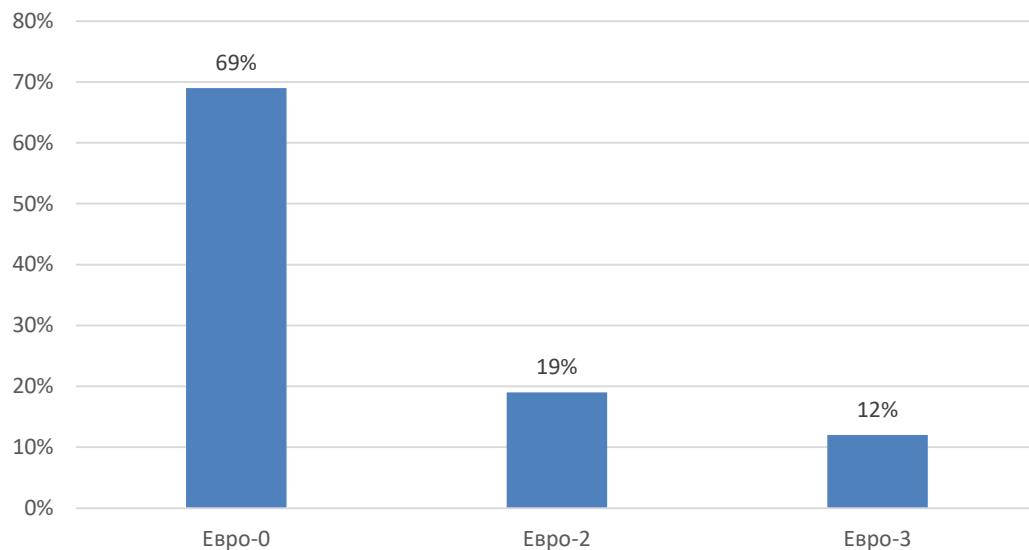
Легковые – 326 023 ед.

Грузовые – 41 405 ед.

Автобусы – 5 461 ед.



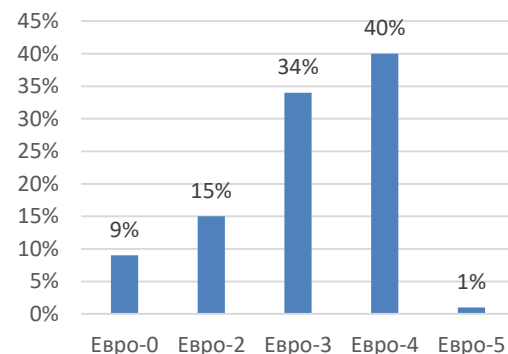
# ЭКОЛОГИЧЕСКИЙ КЛАСС ПОДВИЖНОГО СОСТАВА ПАССАЖИРСКОГО ТРАНСПОРТА ОБЩЕГО ПОЛЬЗОВАНИЯ



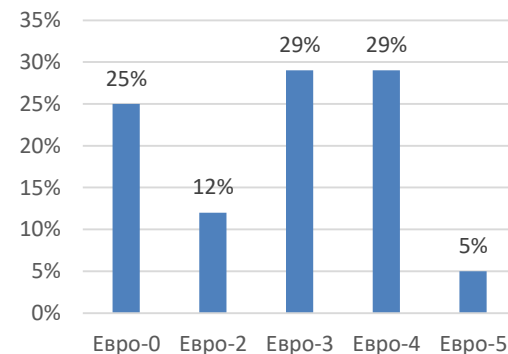
Муниципальные маршруты

Существующие решения:

1. МП «Обеспечение пассажирских перевозок транспортом общего пользования в городе Красноярске» на 2016 год и плановый период 2017 - 2018 годов
2. Комплексная РП «Благоустройство и инфраструктурное развитие города Красноярска в период подготовки к проведению XXIX Всемирной зимней универсиады 2019 года» (приобретение 269 автобусов, 78 трамвайных вагонов, 105 троллейбусов)
3. Проект «Городская электричка» (Красноярский край-Красноярск-РЖД)



Пригородные маршруты



Межмуниципальные маршруты

# ЦЕЛИ И ЗАДАЧИ РАЗРАБОТКИ КСОДД

---

1. Обеспечение безопасности дорожного движения

---

2. Упорядочение и улучшение условий дорожного движения транспортных средств и пешеходов

---

3. Повышение пропускной способности дорог и эффективности их использования

---

4. Организация транспортного обслуживания новых или реконструируемых объектов капитального строительства различного функционального назначения

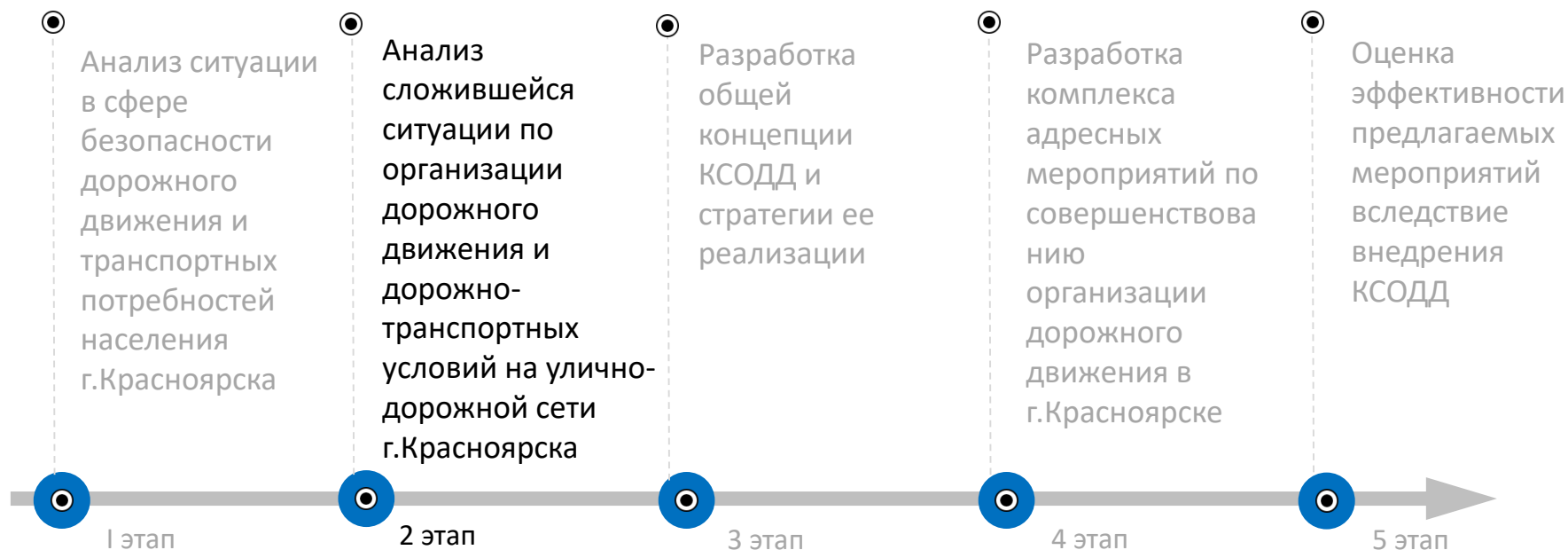
---

5. Снижение экономических потерь при осуществлении дорожного движения транспортных средств и пешеходов

---

**6. Снижение негативного воздействия от автомобильного транспорта на окружающую среду**

# «ДОРОЖНАЯ КАРТА» РАЗРАБОТКИ КСОДД

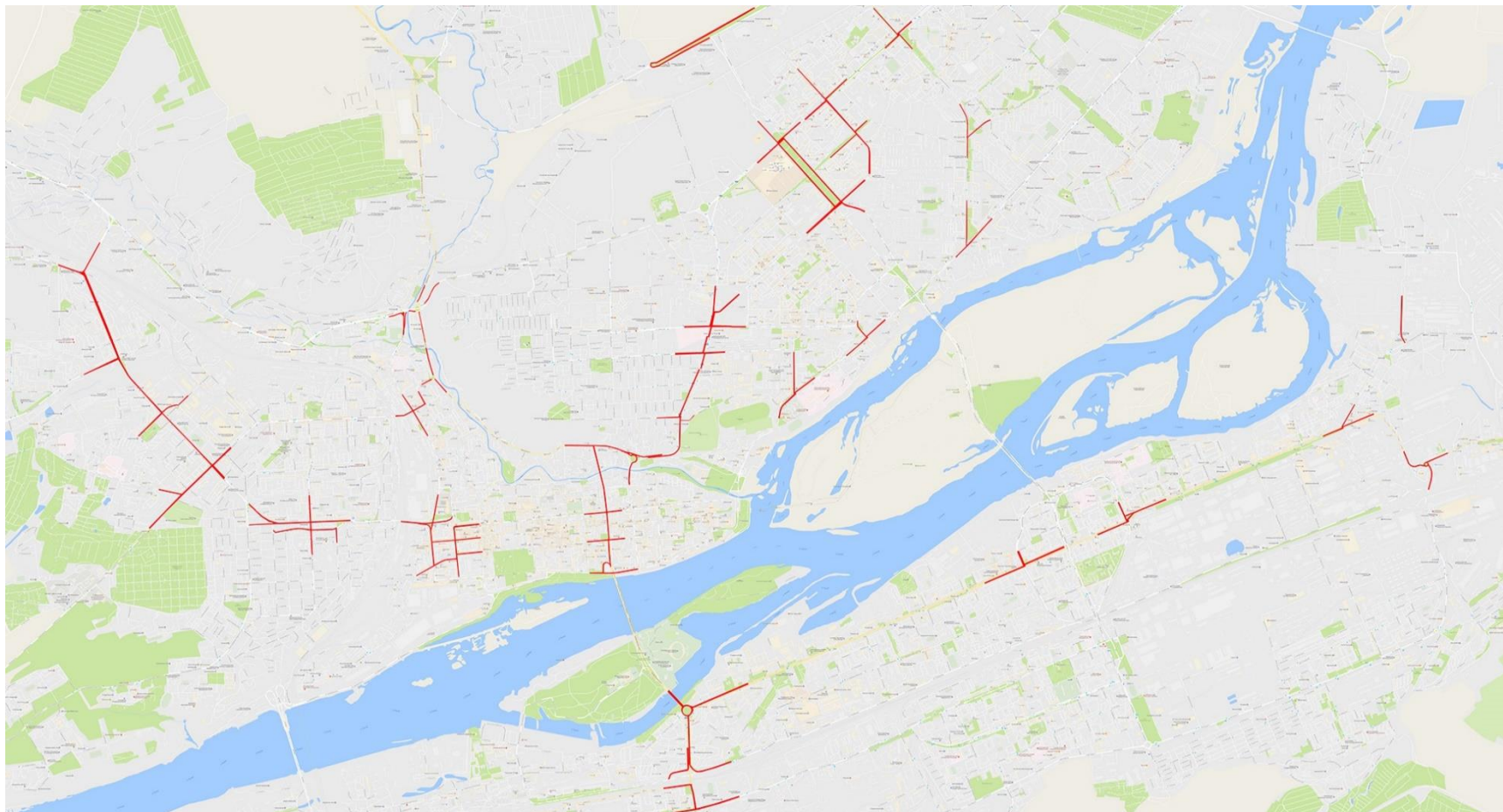


Работы в рамках 2 этапа:

- анализ существующей системы организации дорожного движения и дорожно-транспортных условий
- обследование существующей схемы организации дорожного движения
- социологическое обследование, характеризующее транспортный спрос населения
- обследование транспортных потоков
- обследование пешеходных потоков
- обследование парковок
- выявление проблем города в области организации дорожного движения

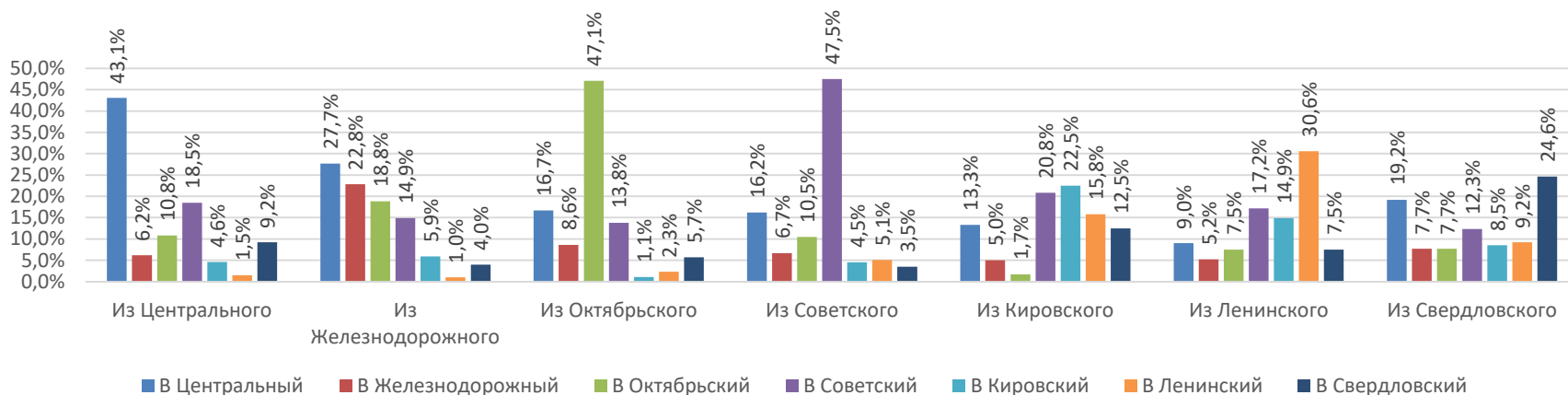


# СХЕМА ЗАГРУЗКИ УДС Г. КРАСНОЯРСКА

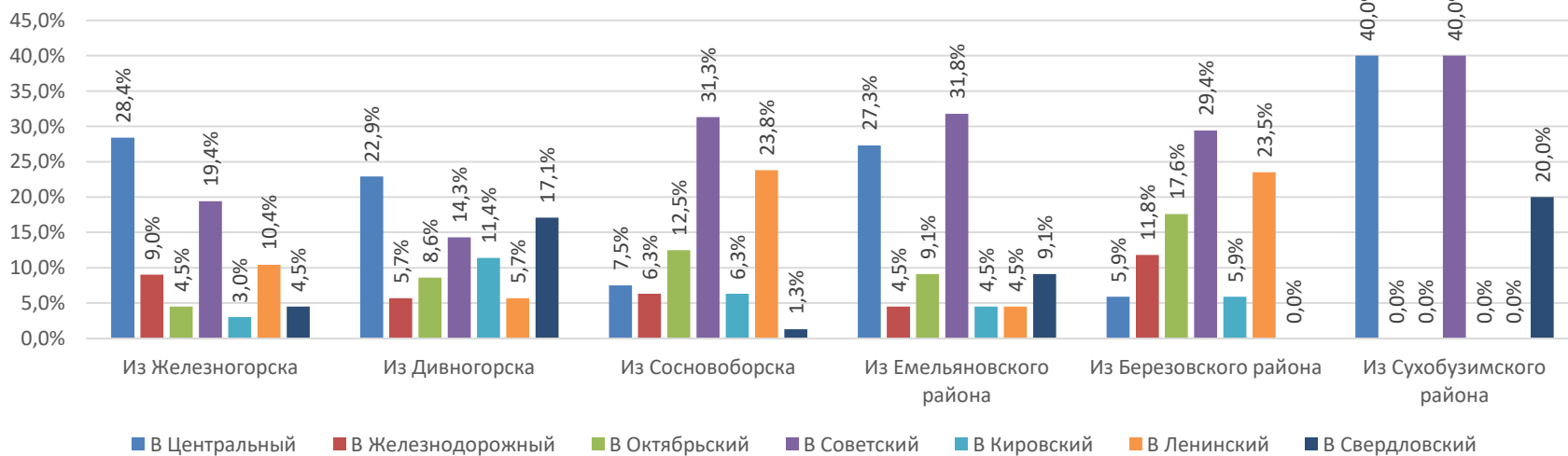


# СОЦИОЛОГИЧЕСКОЕ ОБСЛЕДОВАНИЕ. ОБЩАЯ ХАРАКТЕРИСТИКА ПОДВИЖНОСТИ

## Межрайонные корреспонденции



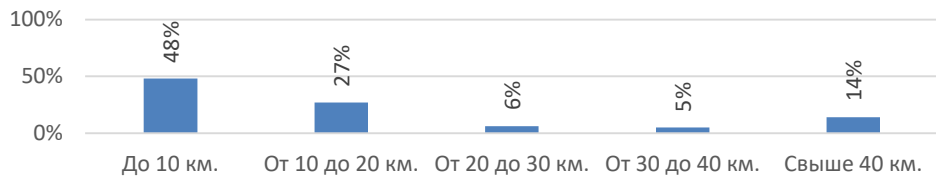
## Корреспонденции жителей периферийных районов



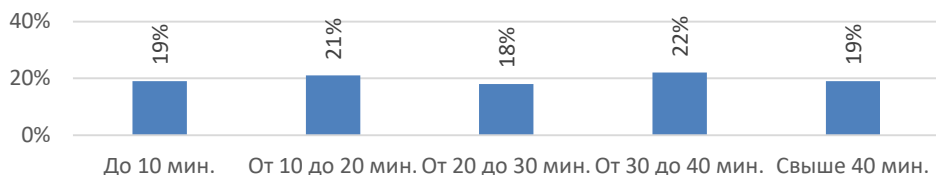


# СОЦИОЛОГИЧЕСКОЕ ОБСЛЕДОВАНИЕ. ОБЩАЯ ХАРАКТЕРИСТИКА ПОДВИЖНОСТИ (продолжение)

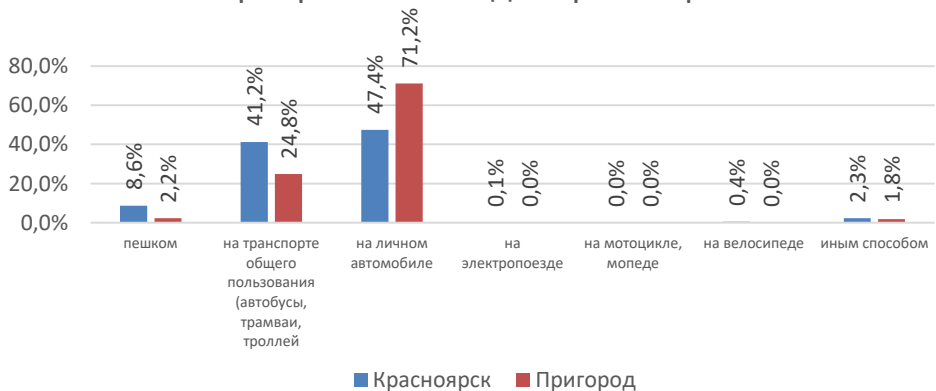
## Среднее расстояние от места проживания до места приложения труда



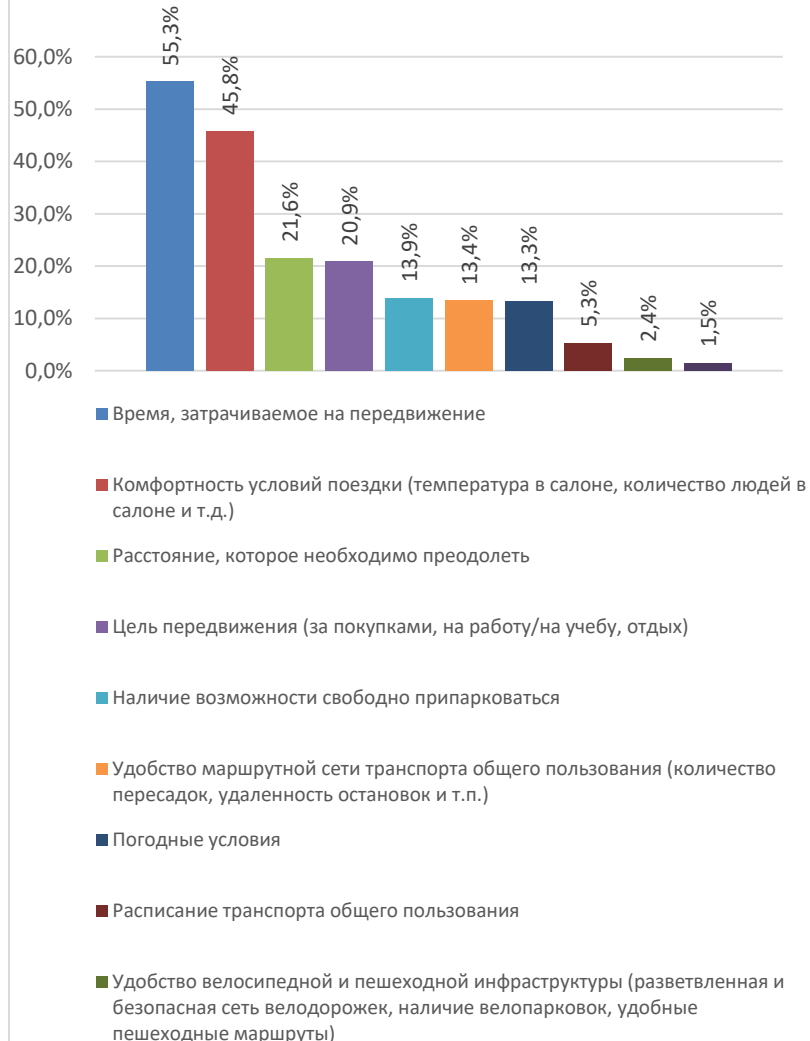
## Среднее время в пути от места проживания до места приложения труда



## Процентное соотношение использования приоритетных видов транспорта

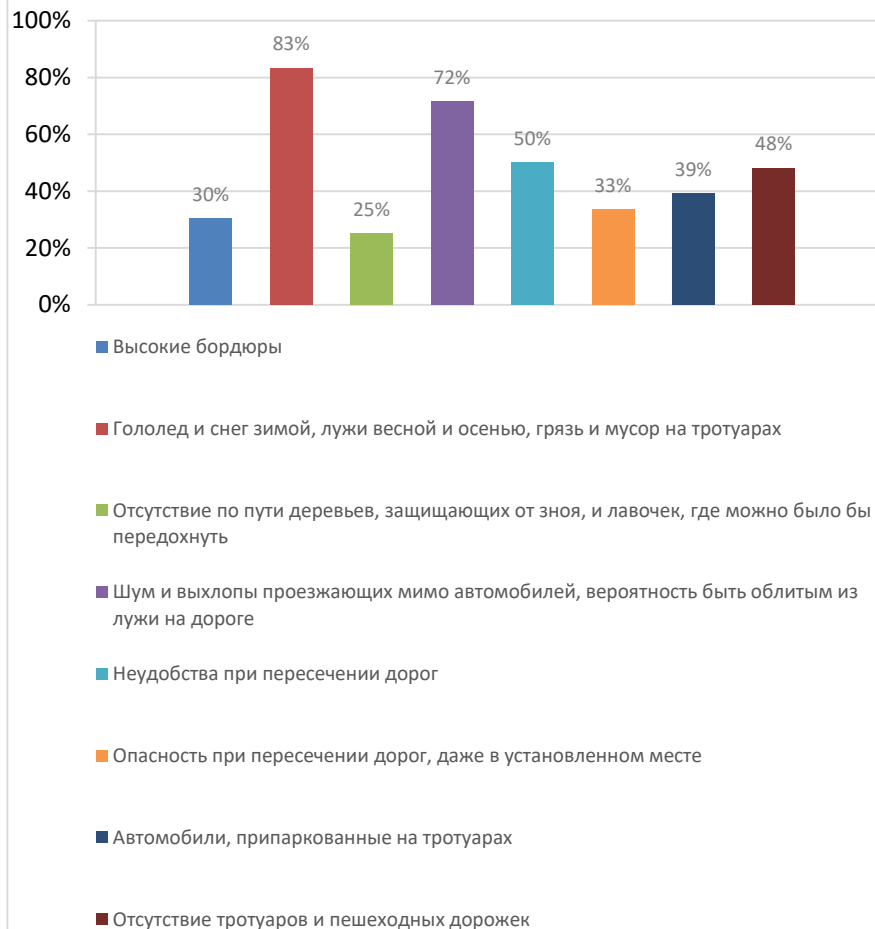


## Факторы, влияющие на выбор способа передвижения

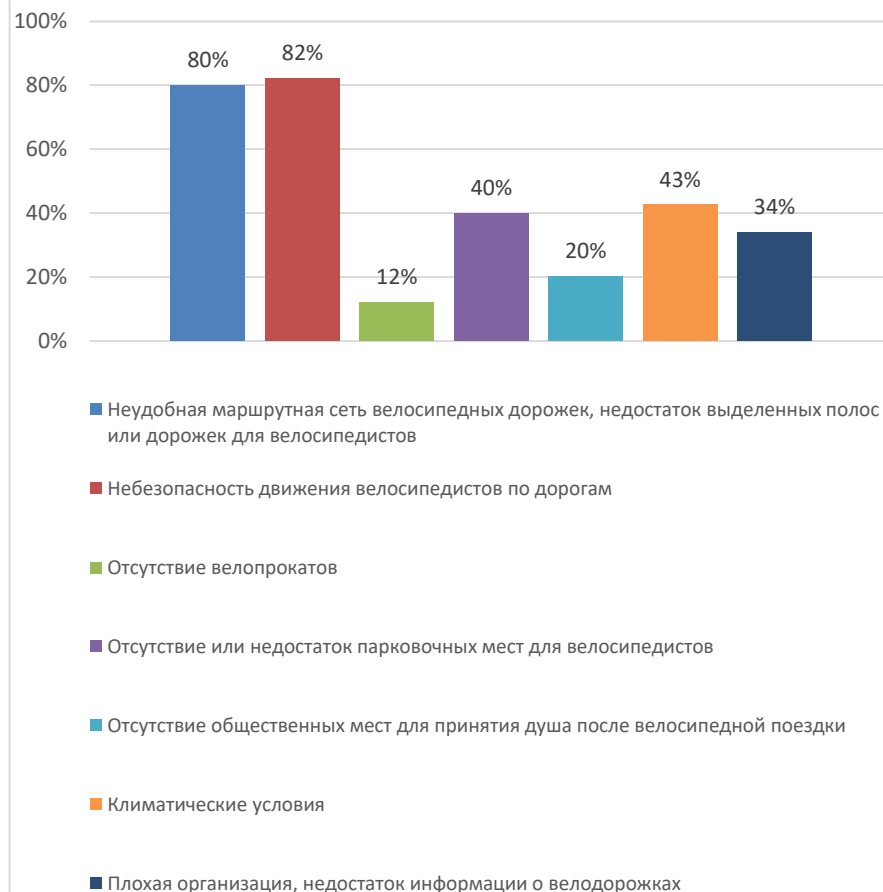


# СОЦИОЛОГИЧЕСКОЕ ОБСЛЕДОВАНИЕ. ПЕШЕХОДНОЕ И ВЕЛОСИПЕДНОЕ ДВИЖЕНИЕ

## Факторы, затрудняющие движение пешеходов



## Факторы, затрудняющие движение велосипедов



## ОСНОВНЫЕ МЕРОПРИЯТИЯ КСОДД

---

1. Мероприятия по развитию пешеходного и велосипедного движения

---

2. Предложения по обеспечению приоритетности условий движения городского пассажирского транспорта

---

3. Мероприятия по развитию системы организации дорожного движения

---

4. Рекомендации по созданию зон платной парковки на территории г. Красноярска

---

5. Предложения по развитию УДС

**КЭФ 2017**  
КРАСНОЯРСКИЙ ЭКОНОМИЧЕСКИЙ ФОРУМ  
KRASNOYARSK ECONOMIC FORUM



**СПАСИБО ЗА ВНИМАНИЕ!**